

代理店 / Agent

 **カブト工業株式会社**

 **カブト工業株式会社**

KABUTO. MFG. CO., LTD.

〒666-0121 兵庫県川西市平野1丁目5-13  
1-5-13, Hirano, Kawanishi, Hyogo, Japan  
TEL: 072-793-2351 (代) FAX: 072-793-2354  
E-mail: info@kabuto-mfg.co.jp  
<http://www.kabuto-mfg.co.jp/>

※英語版カタログは当社Webサイトでご覧いただけます。

CAT.No.180630

# KABUTO CATALOG

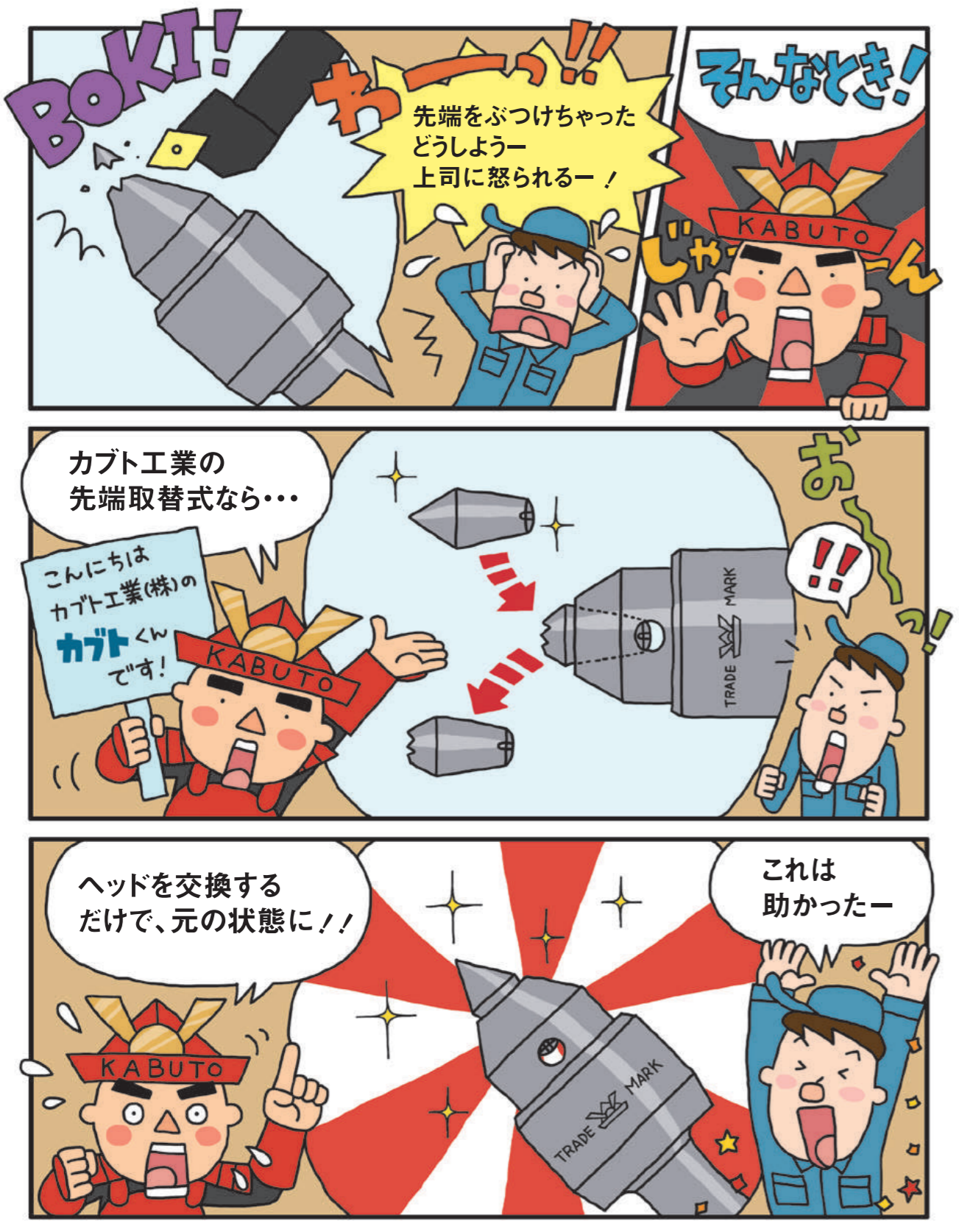
総合カタログ



# え!? 先端の交換出来る 回転センター?!

## 事例 1

先端をぶつけたとき



## 事例 2

バイトが干渉するとき



# INDEX 目次

## 機械別早見表

汎用旋盤 KC	倣旋盤 KC	NC旋盤 KFL KS	ビルドイン旋盤 KFN KSN KLN
研削盤 KS KL KABUTO CLIPPER	転造盤 KC KS	ラッピング盤 KFL KS	専用機は、装置に合わせたセンターを設計製作いたします。  その他、御社機械設備に最適のセンター及びツールの提案をいたします。

### 先端取替式タイプ

- KFL カブト ファインライブセンター
- KFN カブト ファインライブセンター 抜きナット付き
- KS カブト シールセンター
- KSN カブト シールセンター 抜きナット付き
- KC カブト センター
- KLN / KL カブト レースセンター

### 先端一体型タイプ

- P.4 KFL カブト ファインライブセンター P.16
- P.5 KFN カブト ファインライブセンター 抜きナット付き P.17
- P.6 KS カブト シールセンター P.18
- P.7 KSN カブト シールセンター 抜きナット付き P.19
- P.8
- P.9 KC カブト クリッパー P.21

### 仕様表

- センターヘッド寸法一覧 P.10
- M.T. No.2,3,4,5用 標準先端焼入 P.12
- M.T. No.2,3,4,5用 標準先端超硬付No.6用 標準先端焼入 P.14
- 許容荷重表 P.20

### 御見積ご依頼書

- 特殊センターヘッド P.23
- 特殊回転センター P.26
- フリースケッチ P.28



# 先端取替式タイプ REPLACEMENT TYPE

先端が交換できる  
回転センターで  
ござんす!!

カブト ファインライブセンター

KABUTO FINELIVE CENTER

回転でできる空気の膜で、切削水を防ぐ防水構造。回転トルクが軽いので、細物加工、軽金属加工に最適。先端取替式により、コストダウンをご提供できます。

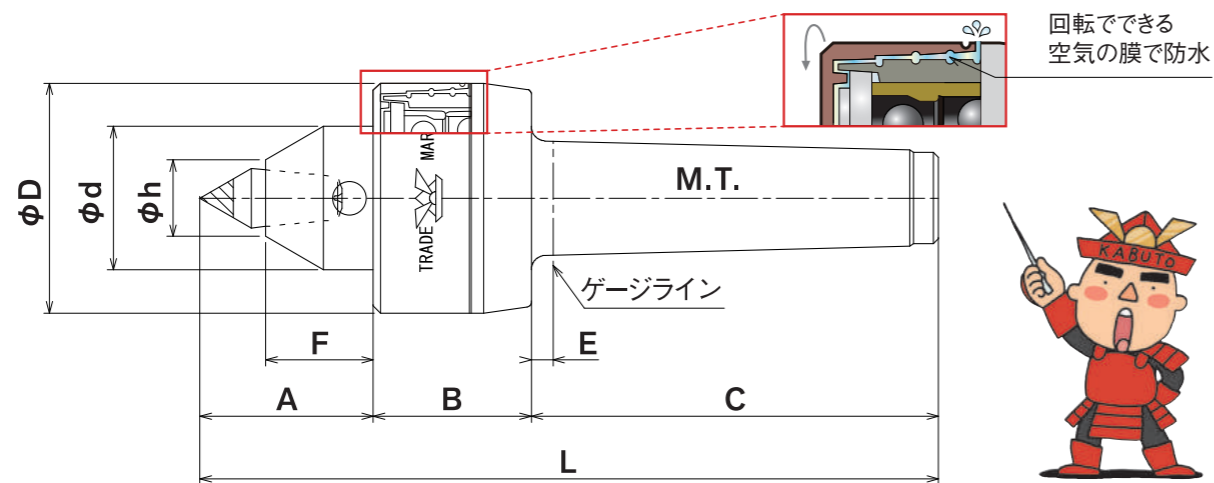
防水タイプ | 振れ精度 0.003

KFL

- 回転数は許容荷重表P20をご参照ください。
- KFLタイプにはセンターヘッド超硬付A、センターヘッド抜き棒DHN-1が付いています。(KFL-5はセンターヘッド超硬付5A60°、DHN-2が付いています。)



※センターヘッドの種類はP12-P14をご参照ください。



寸法表 単位/mm

型番	M.T.	φD	φd	φh	A	B	C	E	F	L
KFL-3	No.3	48	30	16	36.2	33	87	4.5	22.5	156.2
KFL-4	No.4	63	32	16	40.2	42	109	5.3	26.5	191.2
KFL-5	No.5	85	52	26	61.2	50	136	6.3	38	247.2

※改良のため、予告なく寸法変更する場合があります。

カブト ファインライブセンター 抜きナット付き

KABUTO FINELIVE CENTER with NUT

回転でできる空気の膜で、切削水を防ぐ防水構造。回転トルクが軽いので、細物加工、軽金属加工に最適。先端取替式により、コストダウンをご提供できます。

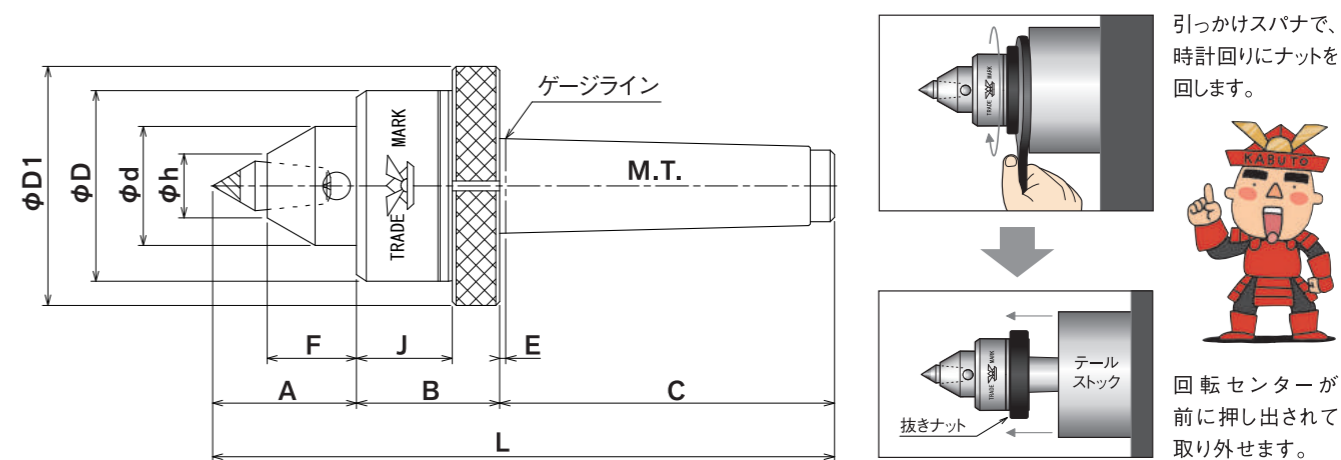
防水タイプ | 振れ精度 0.003

KFN

- KFNタイプはKFLタイプと同じ防水構造になります。(P4をご参照下さい。)
- 回転数は許容荷重表P20をご参照ください。
- KFNタイプにはセンターヘッド超硬付A、センターヘッド抜き棒DHN-1が付いています。(KFN-5はセンターヘッド超硬付5A60°、DHN-2が付いています。)



※センターヘッドの種類はP12-P14をご参照ください。



寸法表 単位/mm

型番	M.T.	φD1	φD	φd	φh	A	B	C	E	F	J	L
KFN-3	No.3	60	48	30	16	36.2	36	84	1.5	22.5	24	156.2
KFN-4	No.4	79	63	32	16	40.2	45.5	105.5	1.8	26.5	31.5	191.2
KFN-5	No.5	105	85	52	26	61.2	54	132	2.3	38	37	247.2

※改良のため、予告なく寸法変更する場合があります。

KS

カブト シールセンター  
KABUTO SEAL CENTER

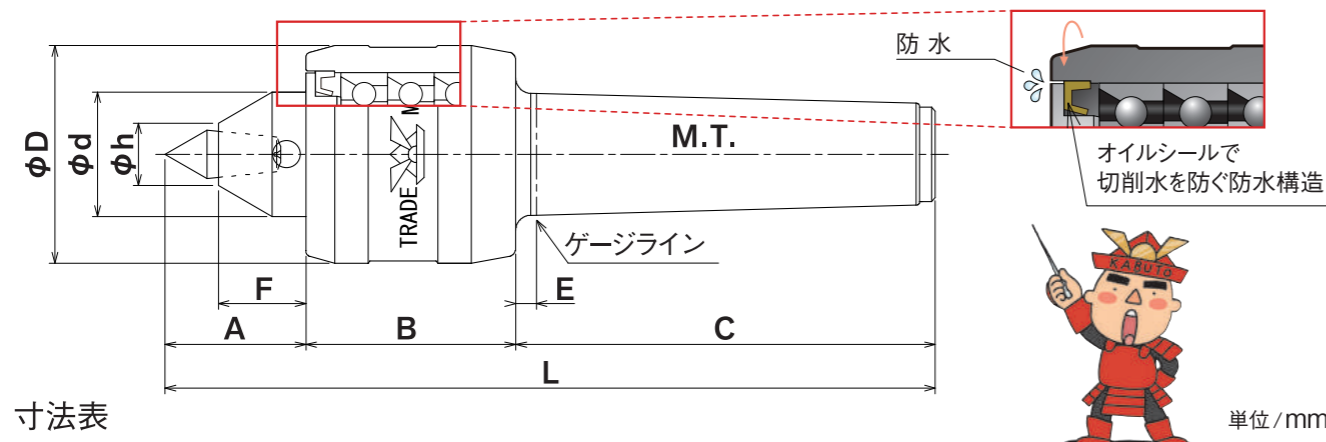
オイルシールで切削水を防ぐ防水構造。回転が遅くても防水が可能。  
先端取替式によりコストダウンをご提供できます。

防水タイプ | 振れ精度 Sタイプ 0.006 Pタイプ 0.003

- 回転数は許容荷重表P20をご参照ください。
- SタイプとPタイプの違いは振れ精度になります。
- 細物加工、軽金属加工の場合はKFLタイプをご推奨します。
- SタイプとPタイプは同じ寸法になります。
- KSタイプにはセンターヘッドA、センターヘッド抜き棒DHN-1が付いています。(KS-5S、Pはセンターヘッド5A60°、DHN-2が付いています。)



※センターヘッドの種類はP12-P14をご参照ください。



寸法表

型番	M.T.	φD	φd	φh	A	B	C	E	F	L
KS-2S	No.2	37	27	15.5	36.2	30	68	4	22.5	134.2
KS-3S	No.3	44	30	16	36.2	42	85	4.5	22.5	163.2
KS-4S	No.4	56	32	16	36.2	54	108	5.3	22.5	198.2
KS-5S	No.5	73	52	26	61.2	66	136	6.3	38	263.2
KS-2P	No.2	37	27	15.5	36.2	30	68	4	22.5	134.2
KS-3P	No.3	44	30	16	36.2	42	85	4.5	22.5	163.2
KS-4P	No.4	56	32	16	36.2	54	108	5.3	22.5	198.2
KS-5P	No.5	73	52	26	61.2	66	136	6.3	38	263.2

※改良のため、予告なく寸法変更する場合があります。

KSN

カブト シールセンター 抜きナット付き  
KABUTO SEAL CENTER with NUT

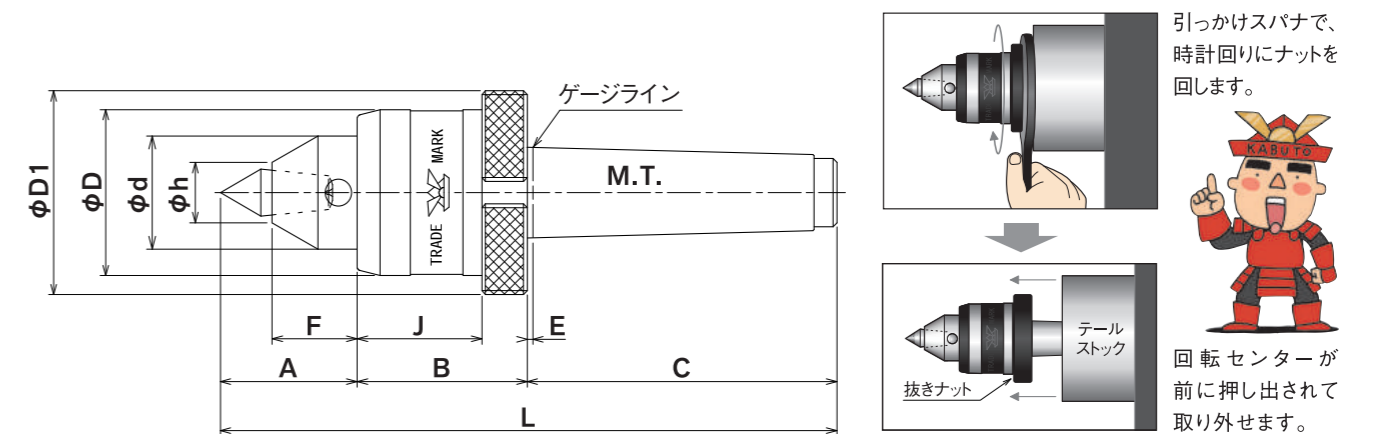
オイルシールで切削水を防ぐ防水構造。回転が遅くても防水が可能。  
先端取替式によりコストダウンをご提供できます。

防水タイプ | 振れ精度 0.003

- 回転数は許容荷重表P20をご参照ください。
- KSNタイプはKSタイプと同じ防水構造になります。(P6をご参照ください。)
- 細物加工、軽金属加工の場合はKFNタイプをご推奨します。
- KSNタイプにはセンターヘッドA、センターヘッド抜き棒DHN-1が付いています。(KSN-5はセンターヘッド5A60°、DHN-2が付いています。)



※センターヘッドの種類はP12-P14をご参照ください。



寸法表

型番	M.T.	φD1	φD	φd	φh	A	B	C	E	F	J	L
KSN-3	No.3	54	44	30	16	36.2	45	82	1.5	22.5	33	163.2
KSN-4	No.4	69	56	32	16	36.2	57.5	104.5	1.8	22.5	43.5	198.2
KSN-5	No.5	88	73	52	26	61.2	70	132	2.3	38	54	263.2

※改良のため、予告なく寸法変更する場合があります。

# KC

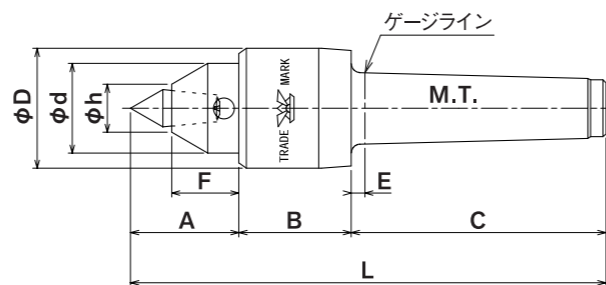
## カブト センター KABUTO CENTER



汎用旋盤用の定番モデル。先端取替式によりコストダウンをご提供できます。

防塵タイプ [ KC-1 KC-2 KC-3 KC-4 KC-5 ] 振れ精度 0.007 [ KC-2 KC-3 KC-4 KC-5 ]  
防水タイプ [ KC-6 ] 0.01 [ KC-1 KC-6 ]

- 回転数は許容荷重表P20をご参照ください。
- KCタイプ(先端取替式)にはセンターヘッドA、センターヘッド抜き棒DHN-1が付いています。(KC-5はセンターヘッド5A60°、DHN-2が付いています。)
- KC-6(先端取替式)にはセンターヘッド6A60°、センターヘッド抜き棒DHN-2が付いています。
- KC-6(先端一体型)の、先端角度は60°、75°、90°がございます。



※先端取替式タイプのセンターヘッドの種類はP12-P14をご参照ください。

寸法表 先端取替式

単位/mm

型番	M.T.	φD	φd	φh	A	B	C	E	F	L
KC-2	No.2	35	27	15.5	36.2	32	68	4	22.5	136.2
KC-3	No.3	40	30	16	36.2	37.5	85	4.5	22.5	158.7
KC-4	No.4	49.5	32	16	36.2	47	108	5.3	22.5	191.2
KC-5	No.5	68	52	26	61.2	57	136	6.3	38	254.2
KC-6	No.6	125	65	33	70.5	87	189	8	48	346.5

寸法表 先端一体型

単位/mm

型番	M.T.	先端角度	φD	φd	A	B	C	E	L
KC-1	No.1	60°	23.5	16	18.5	23.5	57	3.5	99
KC-6	No.6	60°	125	65	70.5	87	189	8	346.5
KC-6	No.6	75°	125	65	57	87	189	8	333
KC-6	No.6	90°	125	65	48	87	189	8	324

※改良のため、予告なく寸法変更する場合があります。

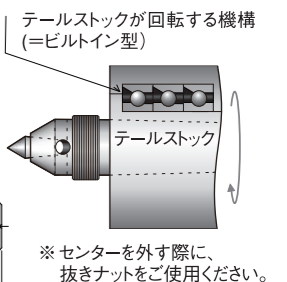
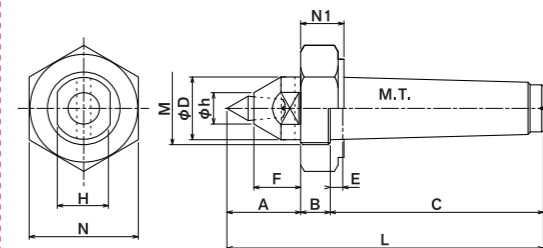
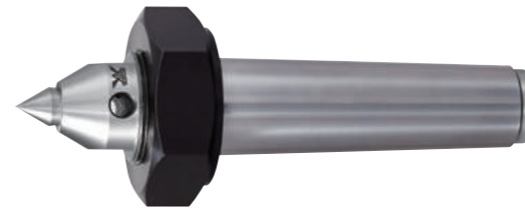
# KLN

## カブト レースセンター 抜きナット付き

## KABUTO LATHE CENTER with NUT

テールストックが回転する旋盤等に使用。先端取替式によりコストダウンをご提供できます。 振れ精度 0.005

- KLNタイプにはセンターヘッドAとセンターヘッド抜き棒DHN-1が付いています。(KLN-5はセンターヘッド5A60°とDHN-2が付いています。)
- No.5用のみ70~75用の引っ掛けスパナ(市販品)をご使用ください。(六角材ではございません)



※ センターヘッドの種類はP12-P14をご参照ください。

寸法表

単位/mm

型番	M.T.	φD	φh	A	B	C	E	F	L	M	N	N1	H
KLN-3	No.3	24	16	36.2	11	87.5	6.5	22.5	134.7	M27XP1.5	41	13	21
KLN-4	No.4	32	16	36.2	15	112.5	10	22.5	163.7	M36XP1.5	55	22	27
KLN-5	No.5	44	26	61.2	15.5	141.5	10	38	218.2	M50XP1.5	69	20	36

※改良のため、予告なく寸法変更する場合があります。

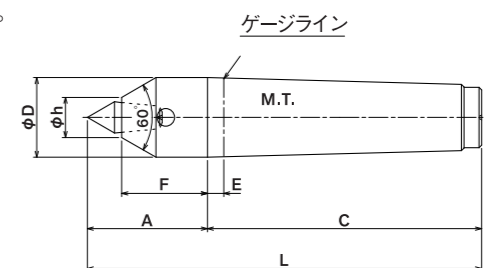
# KL

## カブト レースセンター

## KABUTO LATHE CENTER

円筒研削盤用の定番モデル。先端取替式によりコストダウンをご提供できます。 振れ精度 0.005

- KL-1で使用可能なセンターヘッドはM.T.No.2,3,4用になります。
- KLタイプにはセンターヘッドA、センターヘッド抜き棒DHN-1が付いています。



※ センターヘッドの種類はP12-P14をご参照ください。

寸法表

単位/mm

型番	M.T.	φD	φh	A	C	E	F	L
KL-1	No.1	18	15.5	37.7	58	3.5	24	95.7
KL-2	No.2	18	15.5	37.7	69	5	24	106.7
KL-3	No.3	24.1	16	41.1	86	5	27.4	127.1
KL-4	No.4	31.6	16	47.7	109	6.5	34	156.7

※改良のため、予告なく寸法変更する場合があります。

# センターヘッド【寸法一覧表】

カブト工業の回転センターと固定センターには、先端が交換できるタイプがあります。

あたま、切り替えていきましょう！



A型ヘッド



B型ヘッド



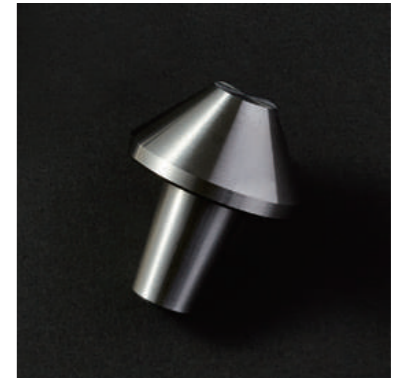
C型ヘッド



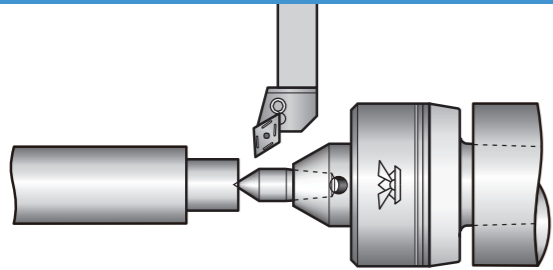
D型ヘッド



E型ヘッド

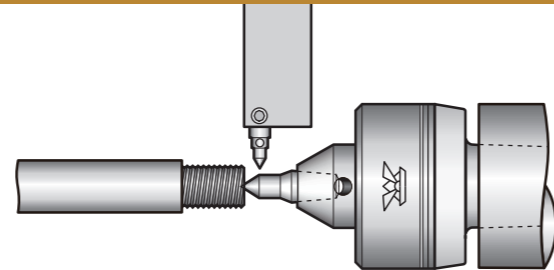


A型ヘッド 使用例



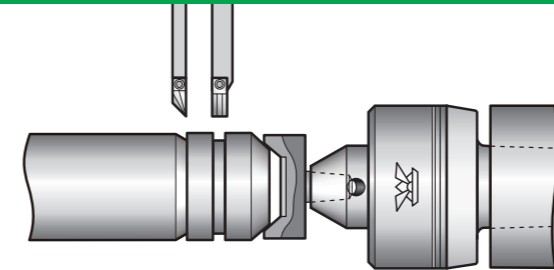
A型ヘッドではバイトが干渉するが、A-10型使用で干渉なし。

B型ヘッド 使用例



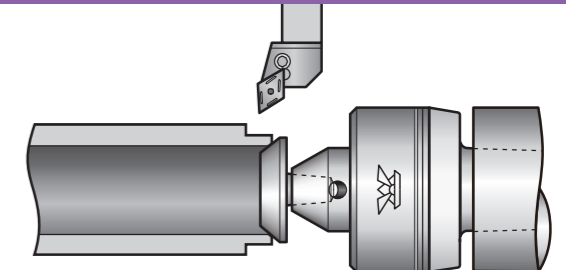
細物加工にはB型、C型ヘッド使用でバイトの干渉なし。

D型ヘッド 使用例



D型ヘッドではセンター穴がない場合でも加工できます。

E型ヘッド 使用例



E型ヘッドではパイプ加工もバイトの干渉なし。

## センターヘッドの取替方法

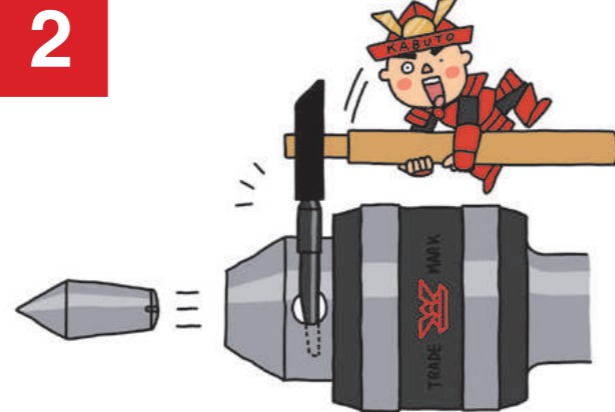
1

ヘッド抜き棒



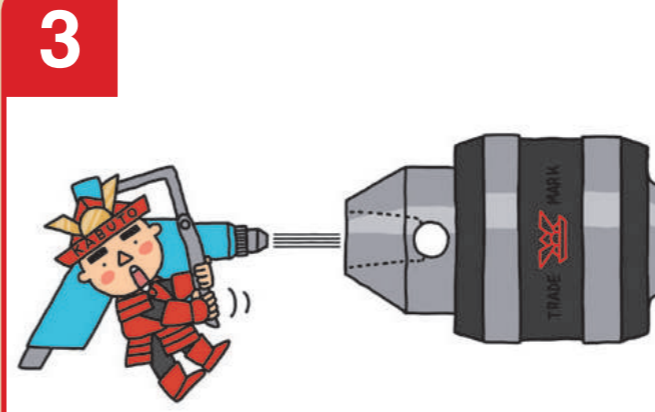
センター本体の穴に抜き棒をさします。

2



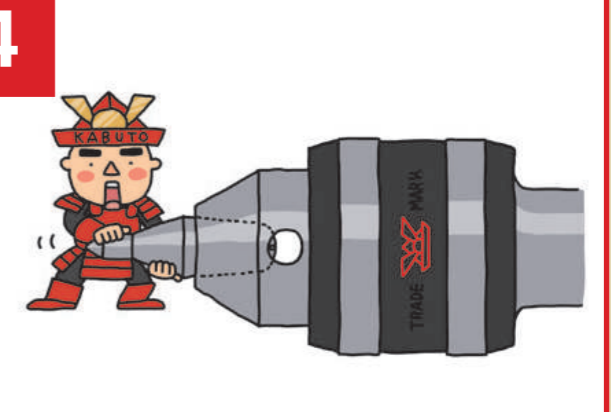
ハンマーでヘッドを抜きます。

3



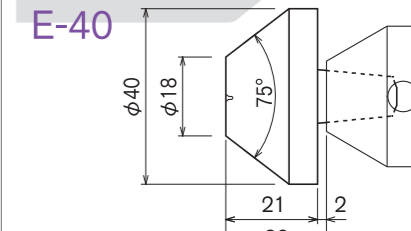
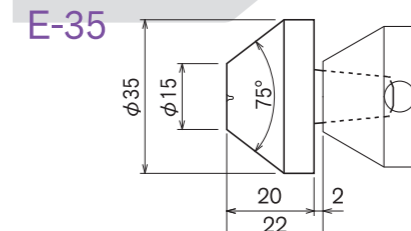
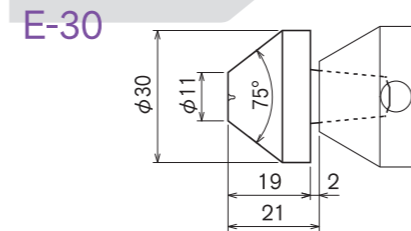
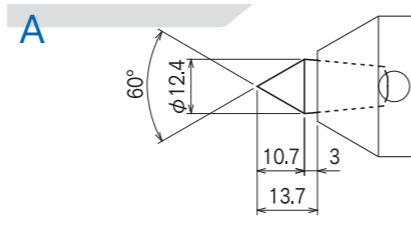
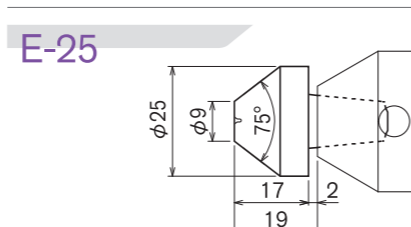
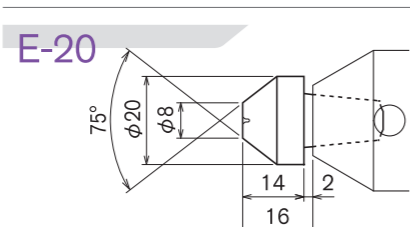
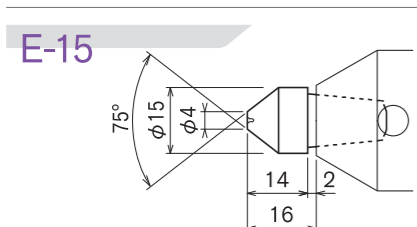
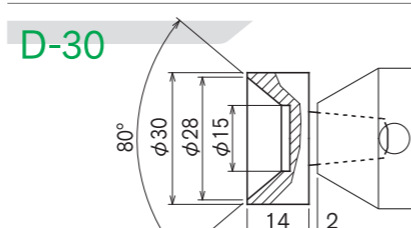
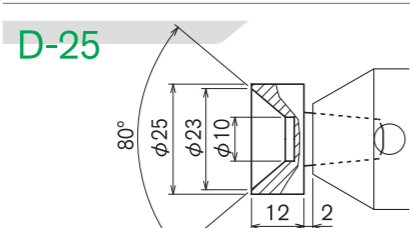
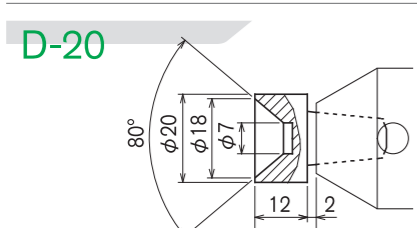
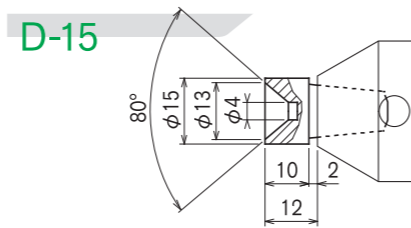
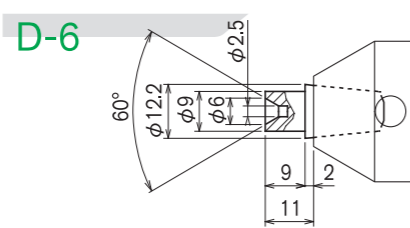
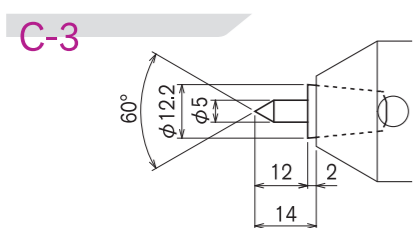
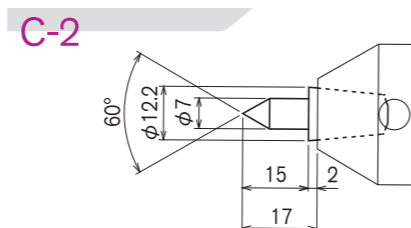
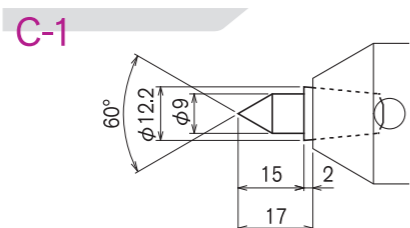
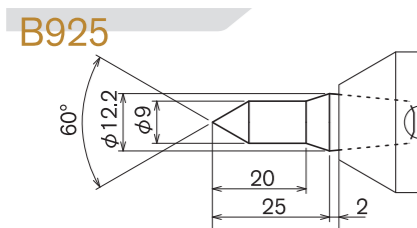
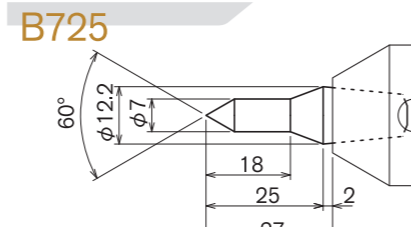
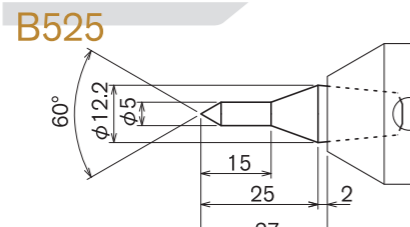
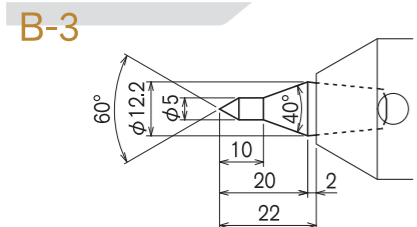
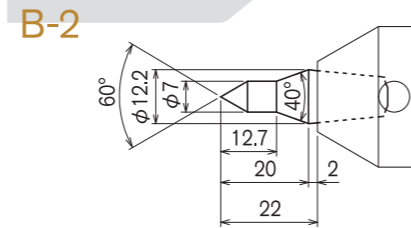
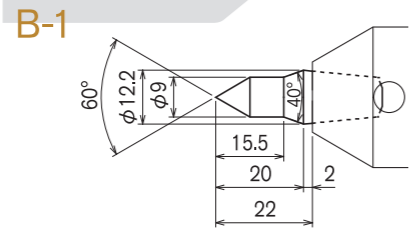
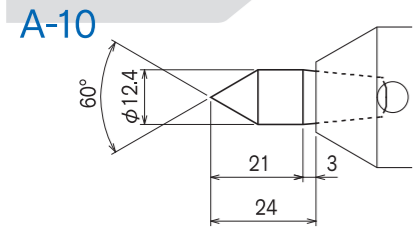
エアなどで内部をきれいにします。

4

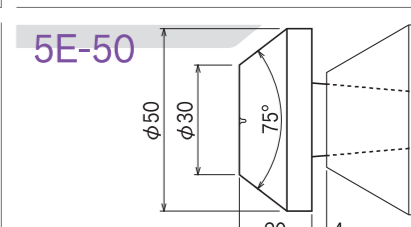
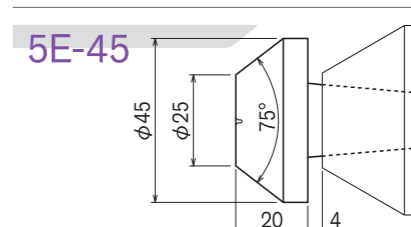
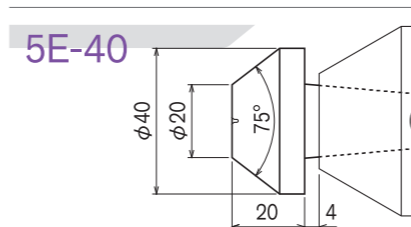
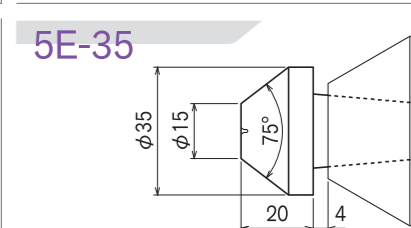
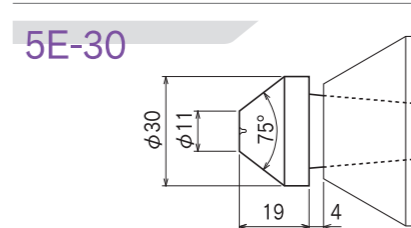
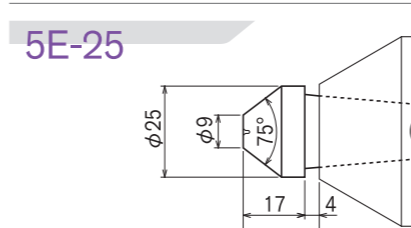
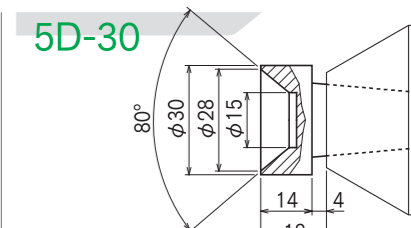
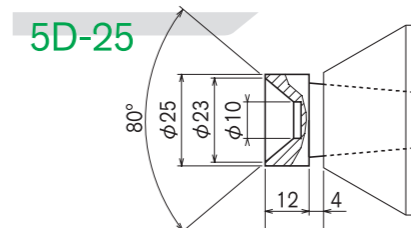
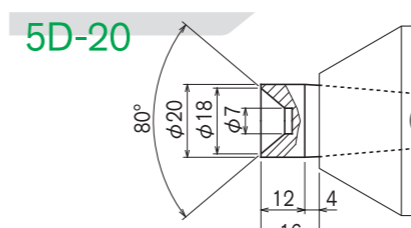
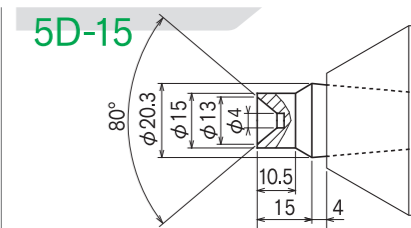
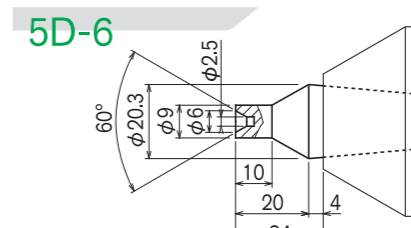
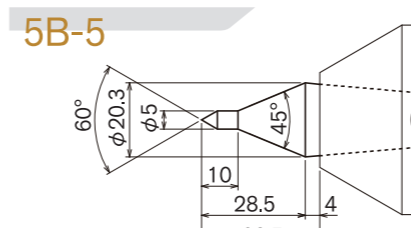
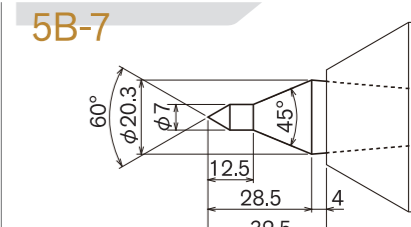
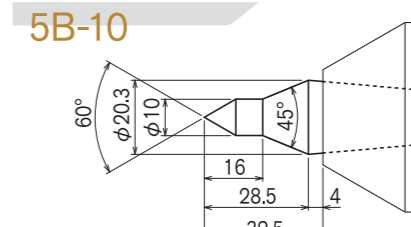
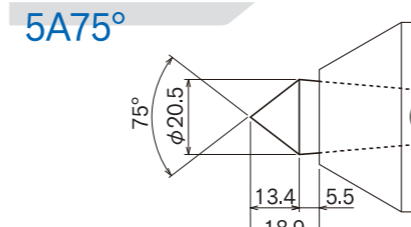
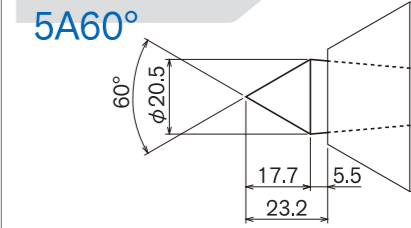


取り替えたいヘッドを差し込みます。

M.T. No.2,3,4用  
標準先端焼入



M.T. No.5用  
標準先端焼入



※改良のため、予告なく寸法変更する場合があります。

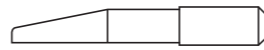
※改良のため、予告なく寸法変更する場合があります。



M.T. No.2,3,4用  
標準先端超硬付

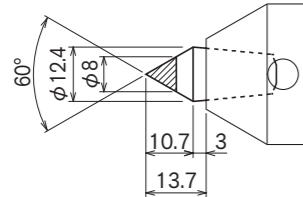
センターヘッド抜棒

DHN-1

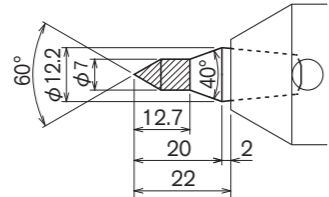


(No.2,3,4用共通)

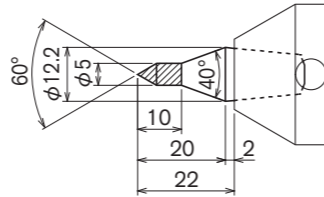
超硬付A



超硬付C-7

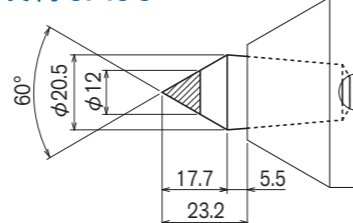


超硬付C-5

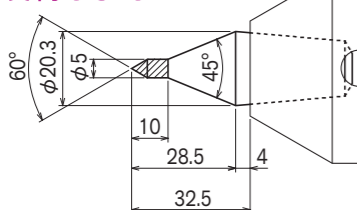


M.T. No.5用  
標準先端超硬付

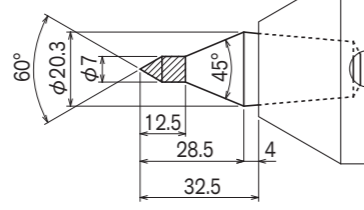
超硬付5A60°



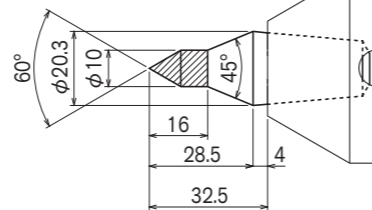
超硬付5C-5



超硬付5C-7

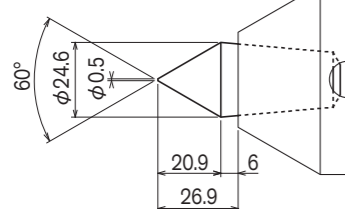


超硬付5C-10



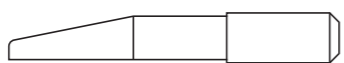
M.T. No.6用  
標準先端焼入

6A60°



センターヘッド抜棒

DHN-2



(No.5,6用共通)



一体型も製作してる  
でありんす!!



先端一体型タイプ  
INTEGRAL TYPE

※改良のため、予告なく寸法変更する場合があります。※超硬部は斜線部のみとなります。

# カブト ファインライブセンター KABUTO FINELIVE CENTER



回転でできる空気膜で、切削水を防ぐ防水構造。回転トルクが軽いので、細物加工、軽金属加工に最適。

防水タイプ | 振れ精度 0.003

# KFL

# カブト ファインライブセンター 抜きナット付き KABUTO FINELIVE CENTER with NUT

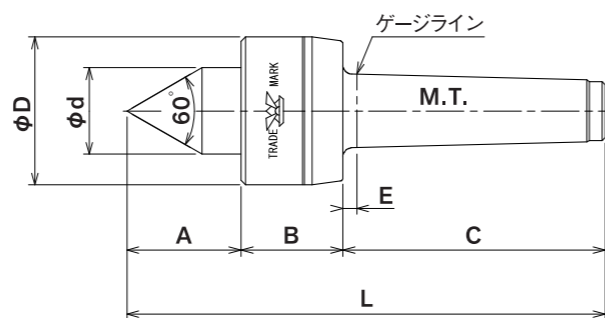
回転でできる空気膜で、切削水を防ぐ防水構造。回転トルクが軽いので、細物加工、軽金属加工に最適。

防水タイプ | 振れ精度 0.003

# KFN

## KFL-A

- 下記、写真と寸法図は鋼製(焼き入れ品)ですが超硬付もごさいます。
- 回転数は許容荷重表P20をご参照ください。



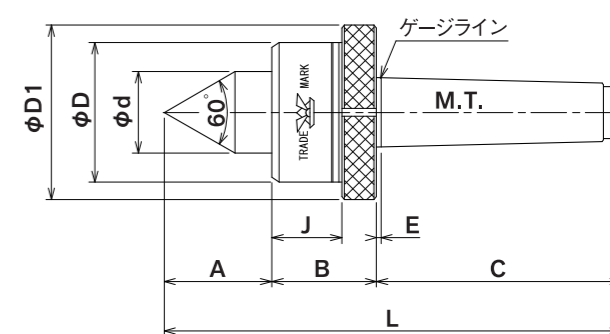
寸法表 単位/mm

型番	M.T.	φD	φd	A	B	C	E	L	超硬径
KFL-3A	No.3	48	28	37	33	87	4.5	157	φ12
KFL-4A	No.4	63	32	40	42	109	5.3	191	φ14
KFL-5A	No.5	85	42	55	50	136	6.3	241	φ18

※改良のため、予告なく寸法変更する場合があります。

## KFN-A

- 下記、写真と寸法図は鋼製(焼き入れ品)ですが超硬付もごさいます。
- 回転数は許容荷重表P20をご参照ください。



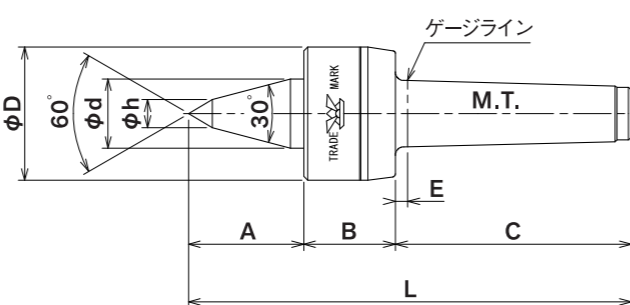
寸法表 単位/mm

型番	M.T.	φD1	φD	φd	A	B	C	E	J	L	超硬径
KFN-3A	No.3	60	48	28	37	36	84	1.5	24	157	φ12
KFN-4A	No.4	79	63	32	40	45.5	105.5	1.8	31.5	191	φ14
KFN-5A	No.5	105	85	42	55	54	132	2.3	37	241	φ18

※改良のため、予告なく寸法変更する場合があります。

## KFL-B

- 下記、写真と寸法図は鋼製(焼き入れ品)ですが超硬付もごさいます。
- 回転数は許容荷重表P20をご参照ください。



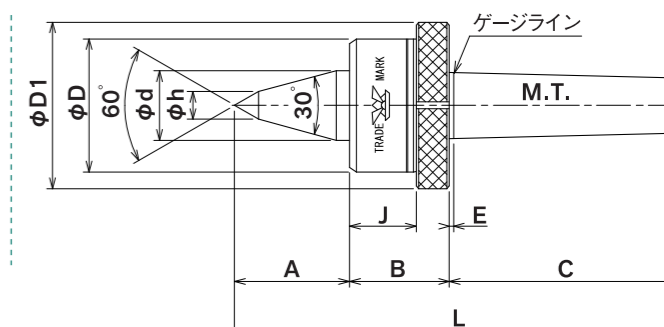
寸法表 単位/mm

型番	M.T.	φD	φd	φh	A	B	C	E	L	超硬径
KFL-3B	No.3	48	25	10	41.5	33	87	4.5	161.5	φ7
KFL-4B	No.4	63	32	12	52	42	109	5.3	203	φ10
KFL-5B	No.5	85	42	20	65	50	136	6.3	251	φ14

※改良のため、予告なく寸法変更する場合があります。

## KFN-B

- 下記、写真と寸法図は鋼製(焼き入れ品)ですが超硬付もごさいます。
- 回転数は許容荷重表P20をご参照ください。



寸法表 単位/mm

型番	M.T.	φD1	φD	φd	φh	A	B	C	E	J	L	超硬径
KFN-3B	No.3	60	48	25	10	41.5	36	84	1.5	24	161.5	φ7
KFN-4B	No.4	79	63	32	12	52	45.5	105.5	1.8	31.5	203	φ10
KFN-5B	No.5	105	85	42	20	65	54	132	2.3	37	251	φ14

※改良のため、予告なく寸法変更する場合があります。

K S

カブト シールセンター

KABUTO SEAL CENTER

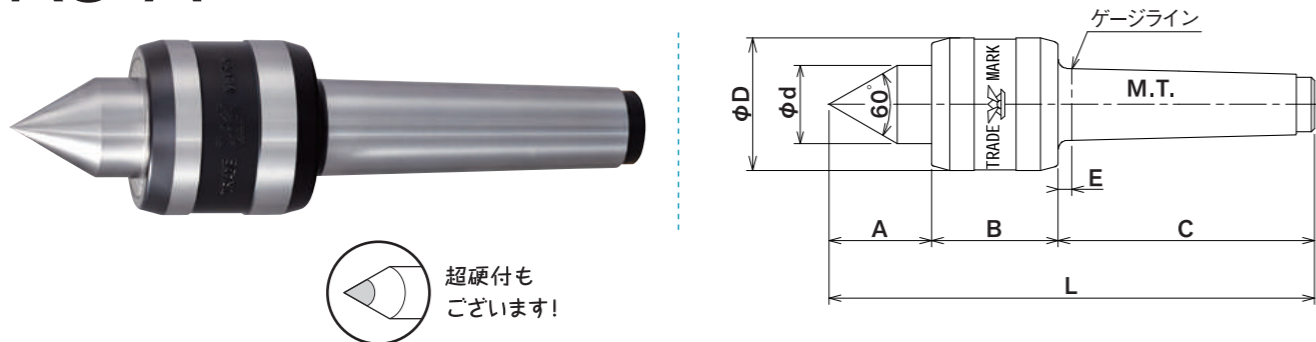


オイルシールで切削水を防ぐ防水構造。回転が遅くても防水が可能。

防水タイプ | 振れ精度 0.003

KS-A

- 下記、写真と寸法図は鋼製(焼き入れ品)ですが超硬付もごさいます。
- 回転数は許容荷重表P20をご参照ください。



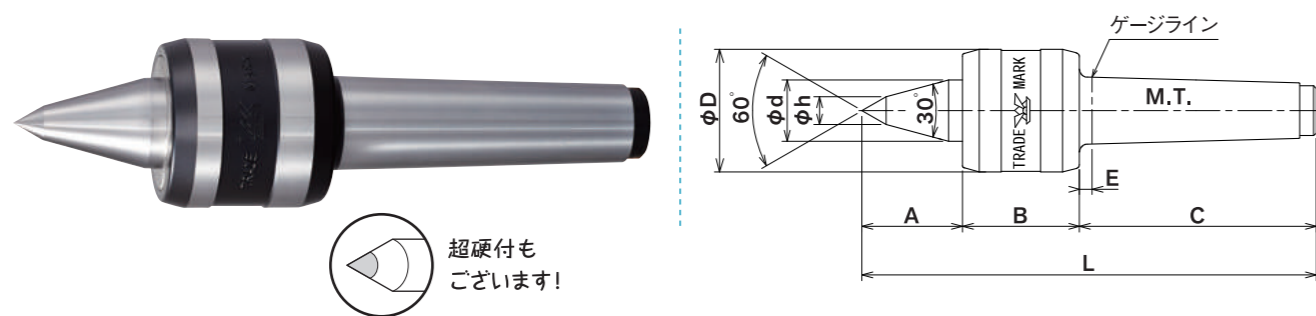
寸法表 単位/mm

型番	M.T.	φD	φd	A	B	C	E	L	超硬径
KS-3A	No.3	44	26	34	42	85	4.5	161	φ12
KS-4A	No.4	56	32	41	54	108	5.3	203	φ14
KS-5A	No.5	73	40	48	66	136	6.3	250	φ18

※改良のため、予告なく寸法変更する場合があります。

KS-B

- 下記、写真と寸法図は鋼製(焼き入れ品)ですが超硬付もごさいます。
- 回転数は許容荷重表P20をご参照ください。



寸法表 単位/mm

型番	M.T.	φD	φd	φh	A	B	C	E	L	超硬径
KS-3B	No.3	44	22	10	36	42	85	4.5	163	φ7
KS-4B	No.4	56	30	12	49	54	108	5.3	211	φ10
KS-5B	No.5	73	38	18	59	66	136	6.3	261	φ14

※改良のため、予告なく寸法変更する場合があります。

K S N

カブト シールセンター 抜きナット付き

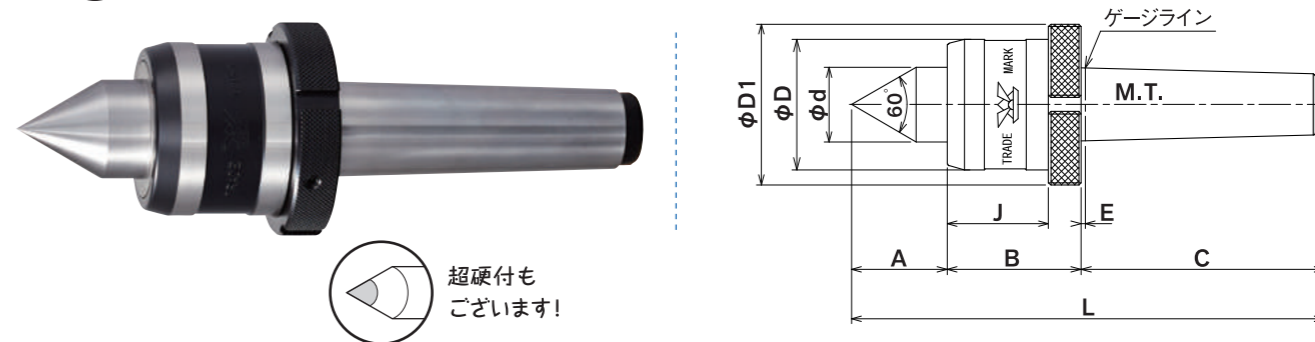
KABUTO SEAL CENTER with NUT

オイルシールで切削水を防ぐ防水構造。回転が遅くても防水が可能。

防水タイプ | 振れ精度 0.003

KSN-A

- 下記、写真と寸法図は鋼製(焼き入れ品)ですが超硬付もごさいます。
- 回転数は許容荷重表P20をご参照ください。



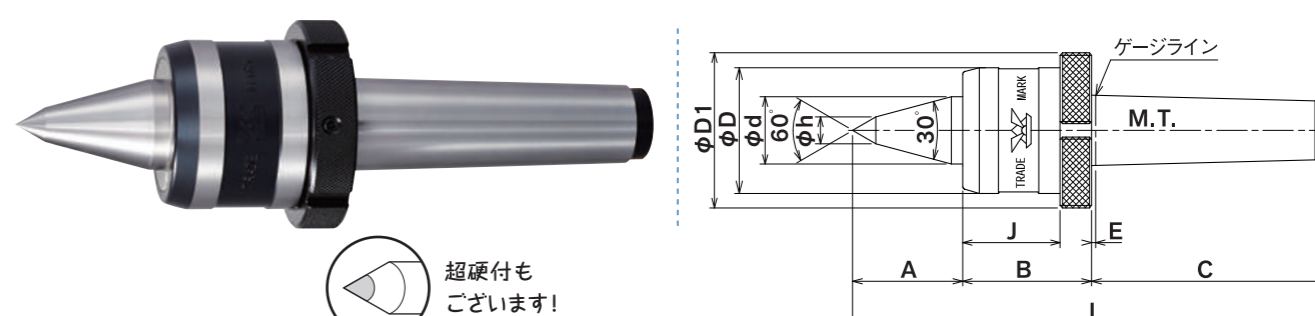
寸法表 単位/mm

型番	M.T.	φD1	φD	φd	A	B	C	E	J	L	超硬径
KSN-3A	No.3	54	44	26	34	45	82	1.5	33	161	φ12
KSN-4A	No.4	69	56	32	41	57.5	104.5	1.8	43.5	203	φ14
KSN-5A	No.5	88	73	40	48	70	132	2.3	54	250	φ18

※改良のため、予告なく寸法変更する場合があります。

KSN-B

- 下記、写真と寸法図は鋼製(焼き入れ品)ですが超硬付もごさいます。
- 回転数は許容荷重表P20をご参照ください。



寸法表 単位/mm

型番	M.T.	φD1	φD	φd	φh	A	B	C	E	J	L	超硬径
KSN-3B	No.3	54	44	22	10	36	45	82	1.5	33	163	φ7
KSN-4B	No.4	69	56	30	12	49	57.5	104.5	1.8	43.5	211	φ10
KSN-5B	No.5	88	73	38	18	59	70	132	2.3	54	261	φ14

※改良のため、予告なく寸法変更する場合があります。

## 許容荷重表

KFL & KFN 共通 軸受寿命を2,000時間と仮定 単位 kgf

モールドステーパ	rpm	荷重	500	1,000	2,000	3,000	4,000	5,000	6,000	7,000
			KFL	M.T.No.3	ラジアル	330	238	192	161	146
スラスト	196	140			113	95	86	81	75	60
KFN	M.T.No.4	ラジアル	527	419	332	290	264	244	230	172
		スラスト	300	238	189	165	150	139	130	104
	M.T.No.5	ラジアル	705	577	454	409	360	325	306	230
		スラスト	470	385	303	273	240	217	204	153

KS & KSN 共通 軸受寿命を2,000時間と仮定 単位 kgf

モールドステーパ	rpm	荷重	500	1,000	2,000	3,000
			KS	M.T.No.2	ラジアル	168
スラスト	221	177			140	122
KSN	M.T.No.3	ラジアル	237	190	151	132
		スラスト	312	250	198	173
KSN	M.T.No.4	ラジアル	425	340	268	235
		スラスト	556	445	353	308
	M.T.No.5	ラジアル	630	504	400	349
		スラスト	780	662	525	460

KC 軸受寿命を2,000時間と仮定 単位 kgf

モールドステーパ	rpm	荷重	50	150	500	1,000	1,500
			M.T.No.1	ラジアル	53	29	24
スラスト	55	37		29	23	20	
M.T.No.2	ラジアル	212	115	95	77	61	
	スラスト	282	189	148	112	97	
M.T.No.3	ラジアル	340	200	160	125	108	
	スラスト	430	298	237	191	155	
M.T.No.4	ラジアル	643	380	302	231	206	
	スラスト	665	445	352	280	245	
M.T.No.5	ラジアル	910	605	485	385	308	
	スラスト	1065	713	564	450	360	
M.T.No.6	ラジアル	2800	2100	1380	1170	-	
	スラスト	3750	2770	1850	1470	-	

【注】許容荷重はベアリング(軸受)の限界寿命を表す数値で、センター本体の数値を表すものではありません。

## モールドステーパ

モールドステーパ	ゲージライン	片側テーパ角度	テーパ比
No.1	φ 12.065	1° 25' 43"	0.049882
No.2	φ 17.780	1° 25' 50"	0.049951
No.3	φ 23.825	1° 26' 16"	0.050196
No.4	φ 31.267	1° 29' 15"	0.051938
No.5	φ 44.399	1° 30' 26"	0.052626
No.6	φ 63.348	1° 29' 36"	0.052138

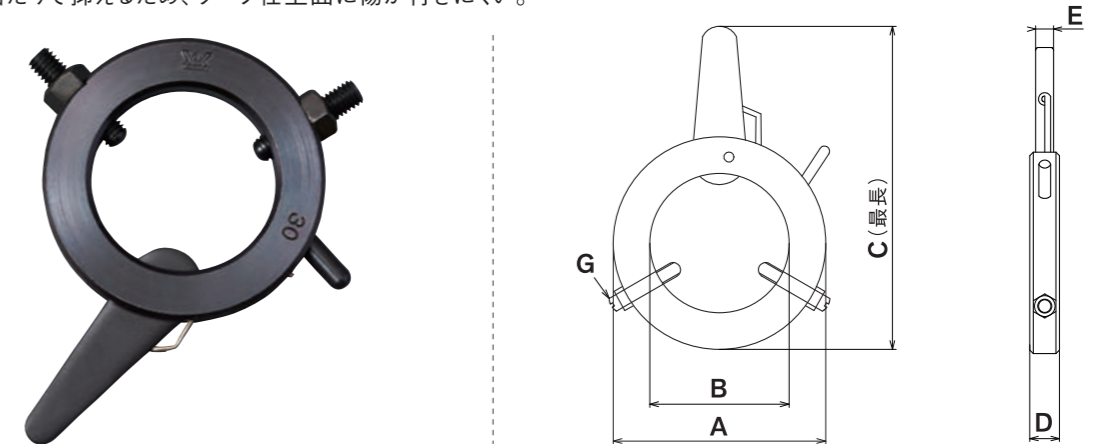
# KABUTO CLIPPER

## カブト クリッパー 円筒研削盤用ケレー

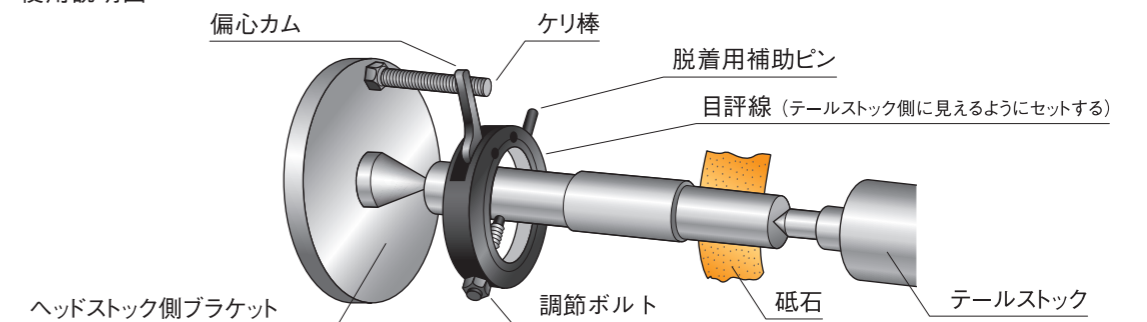
## CLIPPER for CYLINDER CUTTING LATHE

- シャフト類の研磨加工に最適なワンタッチのケレー
- 偏心カム使用

- 脱着は片手で簡単にできます。■ 負荷が加わる程に締まるため滑りにくい。
- 平面当たりで抑えるため、ワーク仕上面に傷が付きにくい。



### クリッパー使用説明図



### 寸法表

単位/mm

型番	使用範囲	A	B	C	D	E	G(ボルト)	スプリング
#8	φ4~φ8	26	12	51	6.3	3.2	M4 P0.7x20	小
#13	φ6~φ14	36	18	72	11	4.3	M6 P1.0x25	大
#22	φ13~φ24	48	28	88	11	4.3	M6 P1.0x25	大
#30	φ20~φ33	58	38	94	11	4.3	M6 P1.0x25	大
#40	φ31~φ42	68	48	103	11	4.3	M6 P1.0x25	大
#50S	φ38~φ50	78	58	115	11	4.3	M6 P1.0x30	大
#60S	φ47~φ62	95	70	134	14	6	M8 P1.25x40	新特大
#80S	φ60~φ80	115	90	155	14	6	M8 P1.25x40	新特大
#100	φ80~φ100	140	109	189	20	9	M10 P1.5x45	特大

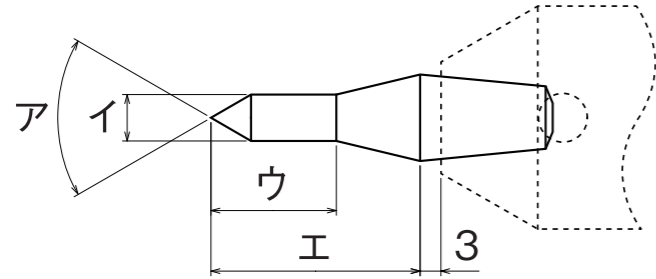
※改良のため、予告なく寸法変更する場合があります。

# 特殊センターヘッド

御見積ご依頼書



## B型(例)



・ア 60° 度 ・エ 25 mm  
 ・イ φ 6  
 ・ウ 15 mm  焼入れ品  超硬付

## 記入例

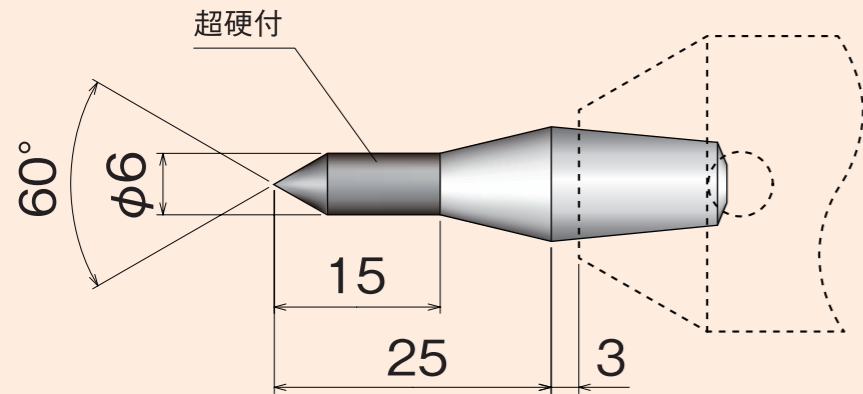
左記の様に  
寸法をご指定ください

各項目のにチェックを  
入れてください

## 完成イメージ

(注)M.T.No.1(KL-1のみ),  
No.2,No.3,No.4用の寸法は  
右ページ、No.5用の寸法は  
24ページにご記入ください。

※ご指定頂いた寸法によっては製  
作ができない場合がございます。  
※製作に至っては多少の寸法変更  
をお願いする場合がございます。



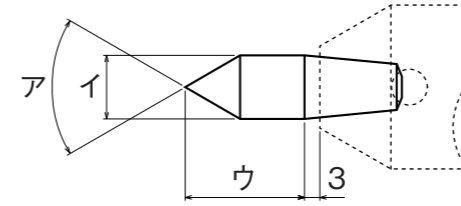
特殊センターヘッドB型 先端超硬付

特殊センターヘッド 御見積ご依頼書

# M.T.No.1(KL-1のみ),No.2,No.3,No.4用

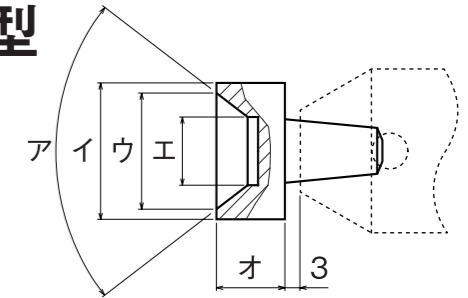
※焼入れ品又は超硬付のどちらかににチェックを入れてください。

## A型



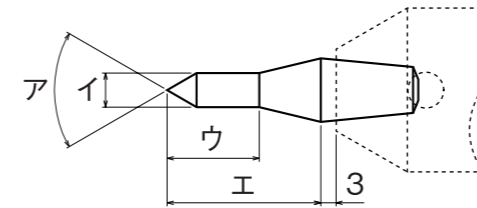
・ア 度  
 ・イ φ  
 ・ウ mm  焼入れ品  超硬付

## D型



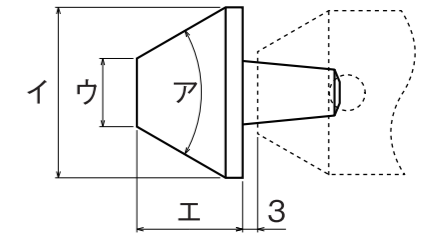
・ア 度 ・エ φ  
 ・イ φ ・オ mm  
 ・ウ φ  焼入れ品  超硬付

## B型



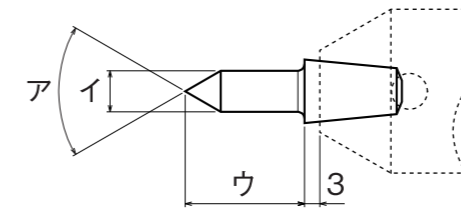
・ア 度 ・エ mm  
 ・イ φ  
 ・ウ mm  焼入れ品  超硬付

## E型



・ア 度 ・エ mm  
 ・イ φ  
 ・ウ φ  焼入れ品  超硬付

## C型



・ア 度  
 ・イ φ  
 ・ウ mm  焼入れ品  超硬付

会社名: \_\_\_\_\_  
 ご担当者様: \_\_\_\_\_  
 TEL: \_\_\_\_\_  
 FAX: \_\_\_\_\_  
 備考: \_\_\_\_\_

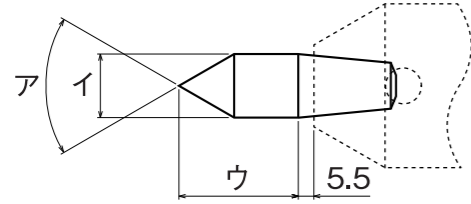
**FAX: 072-793-2354**

※ご指定頂いた寸法によっては製作ができない場合がございます。 ※製作に至っては多少の寸法変更をお願いする場合がございます。

# M.T.No.5用

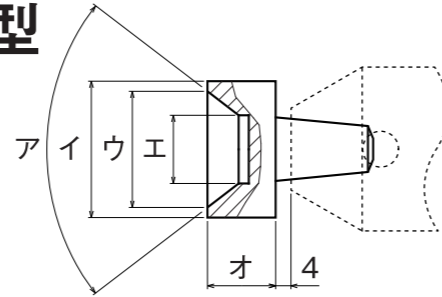
※焼入れ品又は超硬付のどちらかに□にチェックを入れてください。

## 5A型



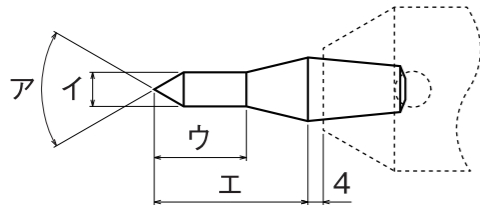
・ア 度  
 ・イ φ  
 ・ウ mm  焼入れ品  超硬付

## 5D型



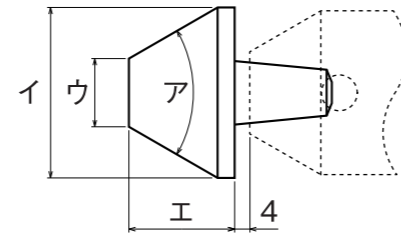
・ア 度  
 ・イ φ  
 ・ウ φ  
 ・エ φ  
 ・オ mm  焼入れ品  超硬付

## 5B型



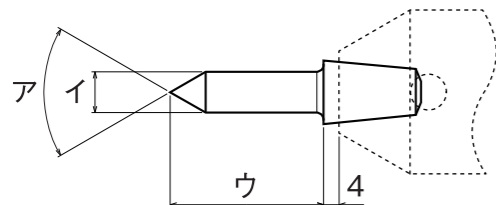
・ア 度  
 ・イ φ  
 ・ウ mm  焼入れ品  超硬付

## 5E型



・ア 度  
 ・イ φ  
 ・ウ φ  
 ・エ mm  焼入れ品  超硬付

## 5C型

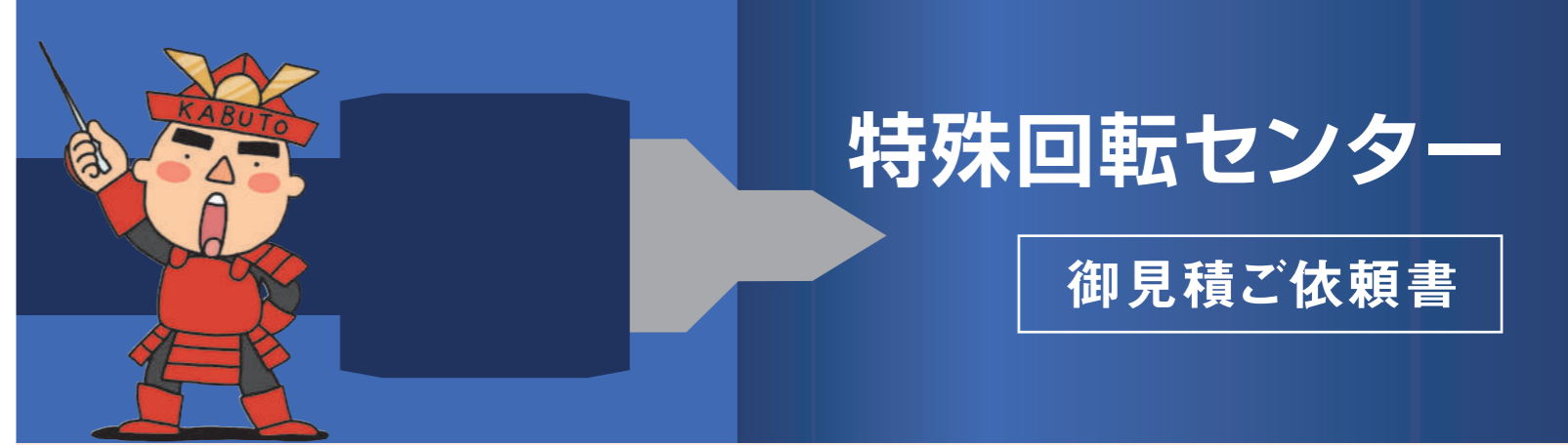


・ア 度  
 ・イ φ  
 ・ウ mm  焼入れ品  超硬付

会社名: \_\_\_\_\_  
 ご担当者様: \_\_\_\_\_  
 TEL: \_\_\_\_\_  
 FAX: \_\_\_\_\_  
 備考: \_\_\_\_\_

**FAX: 072-793-2354**

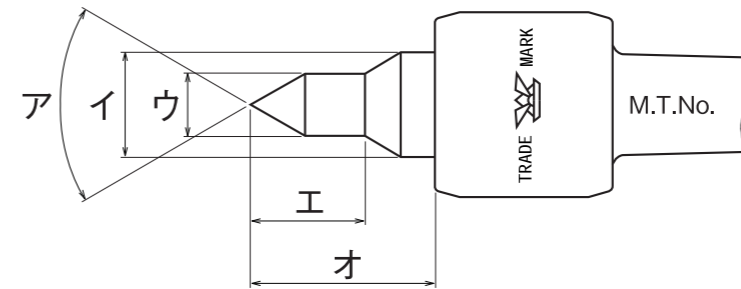
※ご指定頂いた寸法によっては製作ができない場合がございます。 ※製作に至っては多少の寸法変更をお願いする場合がございます。



# 特殊回転センター

御見積ご依頼書

## B型(例)



・ア 60° 度  
 ・イ φ30  
 ・ウ φ12  
 ・エ 20 mm  
 ・オ 45 mm

※各項目の□にチェックを入れてください。

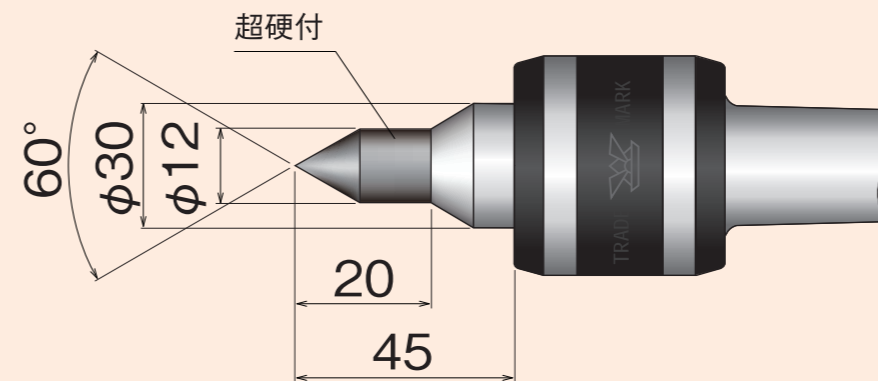
M.T.No.1  No.2  No.3  No.4  No.5  
 超硬付 機種名 KSタイプ

## 記入例

左記の様に寸法をご指定ください

各項目の□にチェックを入れてください

## 完成イメージ



特殊KS-M.T.No.4 先端超硬付

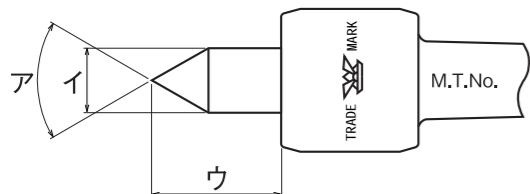
(注) 特殊回転センター寸法は26ページにご記入ください。

※ご指定頂いた寸法によっては製作ができない場合がございます。  
 ※製作に至っては多少の寸法変更をお願いする場合がございます。

# 特殊回転センター用

※機種の設定は本カタログかホームページをご参照ください。

## A型



・ア 度

・イ φ

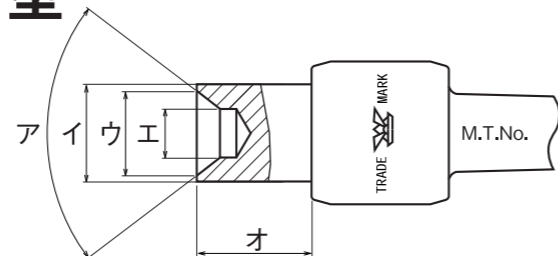
・ウ mm

※各項目の□にチェックを入れてください。

M.T.No.1  No.2  No.3  No.4  No.5

超硬付 機種名 \_\_\_\_\_

## D型



・ア 度

・イ φ

・ウ φ

・エ φ

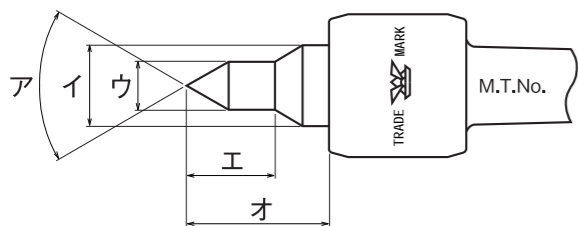
・オ mm

※各項目の□にチェックを入れてください。

M.T.No.1  No.2  No.3  No.4  No.5

超硬付 機種名 \_\_\_\_\_

## B型



・ア 度

・イ φ

・ウ φ

・エ mm

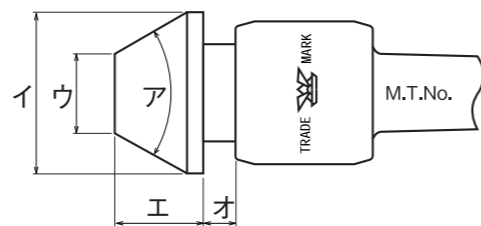
・オ mm

※各項目の□にチェックを入れてください。

M.T.No.1  No.2  No.3  No.4  No.5

超硬付 機種名 \_\_\_\_\_

## E型



・ア 度

・イ φ

・ウ φ

・エ mm

・オ mm

※各項目の□にチェックを入れてください。

M.T.No.1  No.2  No.3  No.4  No.5

超硬付 機種名 \_\_\_\_\_

会社名: \_\_\_\_\_ ご担当者様: \_\_\_\_\_

TEL: \_\_\_\_\_ FAX: \_\_\_\_\_

備考: \_\_\_\_\_

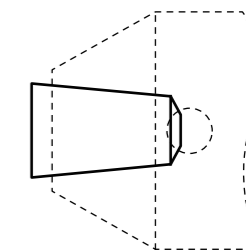
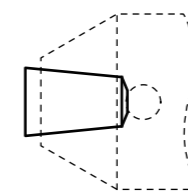
**FAX: 072-793-2354**

※ご指定頂いた寸法によっては製作ができない場合がございます。 ※製作に至っては多少の寸法変更をお願いする場合がございます。

# 特殊センターヘッド用

M.T.No.1 (KL-1のみ)  
No.2, No.3, No.4用

M.T.No.5用

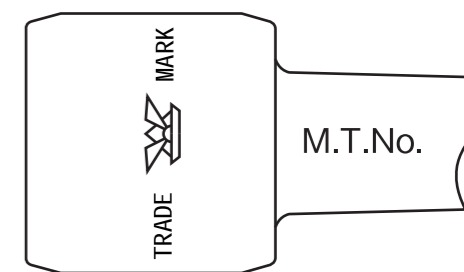


※超硬付の場合は□にチェックを入れてください。  超硬付

※超硬付の場合は□にチェックを入れてください。  超硬付

# 特殊回転センター用

※機種の設定は本カタログかホームページをご参照ください。



※各項目の□にチェックを入れてください。

M.T.No.1  No.2  No.3  No.4  No.5  超硬付 機種名 \_\_\_\_\_

会社名: \_\_\_\_\_ ご担当者様: \_\_\_\_\_

TEL: \_\_\_\_\_ FAX: \_\_\_\_\_

備考: \_\_\_\_\_

**FAX: 072-793-2354**

※ご指定頂いた寸法によっては製作ができない場合がございます。 ※製作に至っては多少の寸法変更をお願いする場合がございます。

# Q&A

Q センターヘッドのテーパーの名称は?

A 名称はカプトテーパーになります。  
カプト工業独自のテーパーになります。

Q カプトテーパーの角度は?

A 大変申し訳ございませんが社外秘になります。

Q モールステーパーにより  
カプトテーパーのサイズは変わる?

A モールステーパーNo.2、No.3、No.4は  
共通でセンターヘッドがご使用可能です。  
No.5とNo.6はテーパーのサイズが変わります。

Q E型はなぜ75度?

A ワークのC面が90度として内径に当ててご使用頂く為、  
75度になります。

Q 回転センターの軸は前後に動く?

A 無負荷の場合、センター軸は0.3mm~0.5mm程前後し、  
正確な精度は測定できませんがご使用には差支えありません。

Q D型はなぜ80度?

A ワークのC面が90度として外径に当ててご使用頂く為、  
80度になります。

Q 修理は可能?

A 回転センターのみ修理は可能です。  
但し現物を確認してからになります。

Q カプト君の年齢は?

A 秘密でござんす♥



ホームページで「特殊ヘッド即納リスト」を掲載しております。  
お客様に合う特殊ヘッドがあればすぐに手に入れる事が可能です!!  
ぜひご利用ください!!

<http://kabuto-mfg.co.jp/sokunou/>